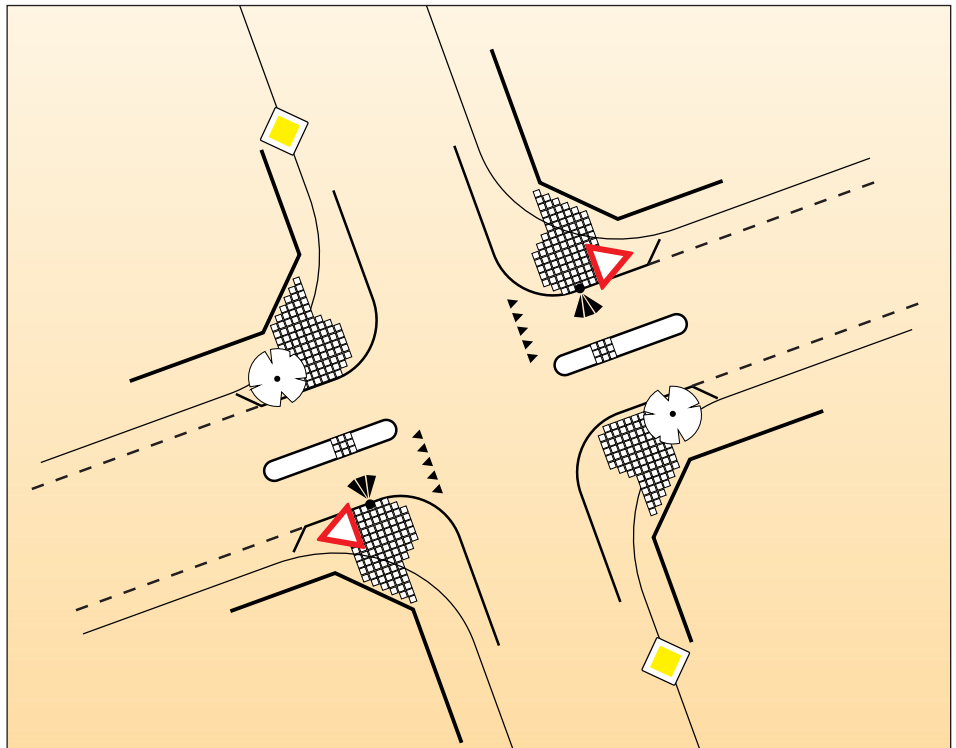


Voorrangmaatregelen op verkeersaders

Kruispunt erftoegangsweg op gebiedsontsluitingsweg

Opmerkingen:

1. Geleider in de as van de rijbaan van de erftoegangsweg.
2. Ter plaatse van de oversteek de geleider verlagen in verband met gebruik door mensen met een rolstoel.
3. De breedte van de geleider is tenminste 1,50 meter.
4. De geleider verhoogt de zichtbaarheid van het kruispunt.
5. De borden BI kunnen vervangen worden door borden B3.
6. Zie informatieblad nummer 4 voor een andere mogelijkheid om de voorrang te regelen tussen een erftoegangsweg en een gebiedsontsluitingsweg.



verkeersborden	aantal	verplicht retroreflectie	advies retroreflectie	voorkeur retroreflectie
BI (of B3) ◆ 600 x 600 B6 ▼ 700 D2 ø400 (of BM 18) Flespalen ø48/76 3600 Beugels	2 2 4 4 8	Klasse I EG Klasse I EG Klasse I EG	Klasse II HI Klasse II HI Klasse II HI	DGVIP DGVIP DGVIP
<p>Aandachtspunten</p> <p>Uit het oogpunt van verkeersveiligheid is een uniforme bebording aan te bevelen. Indien nieuwe borden in combinatie met bestaande borden worden geplaatst, is het van belang de productiedatum van de bestaande borden te controleren om te beoordelen of het bestaande bord aan vervanging toe is. Daarnaast dienen borden op één paal in dezelfde reflectiekwaliteit uitgevoerd te worden. Indien er sprake is van een hoge aanrijdsnelheid dient een bord zowel overdag als in het donker vroegtijdig zichtbaar te zijn. Een goede ontdekking, herkenning en leesbaarheid is te bereiken door reflectiemateriaal met optimale helderheid toe te passen.</p> <p>Maten in millimeters.</p>				